

## Therm C50 - C50B - C50C

### TERMOSTATO AMBIENTE ELETTRONICO A DUE TEMPERATURE CON DISPLAY DA INCASSO A 3 MODULI - MULTIPLACCA

#### FISSAGGIO

1-Tagliare i 4 dentelli, nella posizione indicata nella tabella delle placche compatibili ed inserire gli adattatori a seconda della placca da abbinare.

PLACCHE COMPATIBILI	Adattatori	Posizione 4 dentelli da staccare
BTICINO Living, Living di transizione	NO	A
BTICINO Light, Light Tech	NO	A
BTICINO Axolute	SI cornice	A
VIMAR Idea e Rondò	SI laterali	B
VIMAR Plana	NO	A
GEWISS Playbus e Playbus Young	SI laterali	A+C
AVE sistema 45, Noir, Blanc	SI laterali	NESSUNO
AVE Banquise, Ave Yes	SI laterali	NESSUNO
Siemens Delta Futura Graphit	SI laterali	A
Legrand Cross	NO	A

2-Eseguire i collegamenti elettrici.  
3-Avvitare le viti del telaio alla scatola a 3 moduli già incassata nella parete, lontano da cucine, fonti di calore, finestre, porte, ecc. e ad una **altezza di 1,5 metri dal pavimento**. Si consiglia di sigillare l'estremità del tubo da cui provengono i cavi.

4-Applicare la placca a pressione.

#### COLLEGAMENTI

Collegare con due fili i morsetti **1 - 2** all'impianto, sostituendo il termostato tradizionale in qualsiasi momento, senza aggiungere altri collegamenti.

**Therm C50** è dotato di un relè con un contatto in commutazione, libero da tensione, per il comando diretto di: bruciatori, pompe di circolazione, valvole di zona con servocomando termico.

Il morsetto 4 è libero e può essere utilizzato per segnalazione, allarme, ecc.

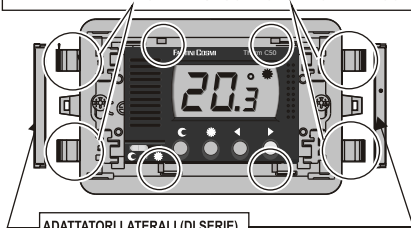
N.B. la morsettiera è del tipo estraibile, pertanto dopo aver effettuato i collegamenti può essere separata dal corpo dell'apparecchio

#### PILE

Estrarre il cassetto frontale e inserire 3 pile Alcaline microstilo **AAA** lunga durata da 1,5 V, facendo attenzione alla polarità indicata.

Quando si nota che il display lampeggia o tende a spegnersi, la carica delle pile è ormai insufficiente ed è necessaria la loro sostituzione. Dopo la sostituzione delle pile, il display lampeggerà ancora fino a quando **Therm C50** non richiederà l'accensione dell'impianto.

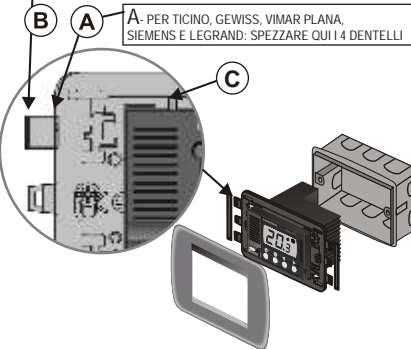
#### I 4 DENTELLI DA TAGLIARE SECONDO IL TIPO DI PLACCA



ADATTATORI LATERALI (DI SERIE)

PER AVE: NON SPEZZARE NESSUN DENTELLO

B. PER VIMAR: SPEZZARE QUI CON UNA FORBICE I 4 DENTELLI



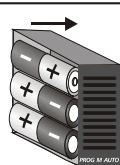
A- PER TICINO, GEWISS, VIMAR PLANA, SIEMENS E LEGRAND: SPEZZARE QUI I 4 DENTELLI



Attenzione: l'installazione deve essere effettuata solo da personale qualificato



Estrarre il cassetto portapile frontale

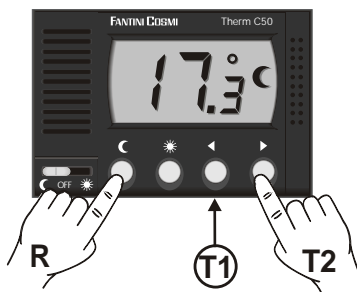


Inserire 3 pile Alcaline microstilo AAA facendo attenzione alla polarità

## REGOLAZIONE DELLE TEMPERATURE DI FUNZIONAMENTO

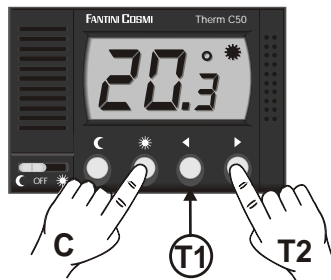
### REGOLAZIONE DELLA TEMPERATURA DI RISPARMIO (NOTTE)

Premere il tasto **R** (simbolo ☾) e, contemporaneamente, premere il tasto **T1** per diminuire la temperatura o **T2** per aumentarla. Ad ogni pressione la temperatura aumenta o diminuisce di un decimo di grado; mantendo premuto il tasto **T1** o **T2**, le modifiche avvengono con una velocità sempre maggiore, consentendo una rapida messa a punto. Per evitare il pericolo di gelo nelle tubazioni dell'acqua, non è possibile impostare valori inferiori a 5°C.



### REGOLAZIONE DELLA TEMPERATURA DI COMFORT (GIORNO)

Premere il tasto **C** (simbolo ☼) e, contemporaneamente, premere il tasto **T1** per diminuire la temperatura o **T2** per aumentarla. Ad ogni pressione la temperatura aumenta o diminuisce di un decimo di grado; mantendo premuto il tasto **T1** o **T2**, le modifiche avvengono con una velocità sempre maggiore, consentendo una rapida messa a punto. Non è possibile impostare valori maggiori a 40°C.



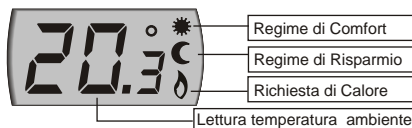
## COMMUTAZIONE DELLE TEMPERATURE DI FUNZIONAMENTO

Spostare il cursore **S** per selezionare la temperatura di intervento del termostato:

- ☐ ☾ RISPARMIO (notte)
- ☐ OFF (SPENTO con protezione antigelo fissa di 5°C)
- ☐ ☼ COMFORT (giorno)



Sul display si leggerà sempre la temperatura ambiente ed il simbolo del regime in corso e l'eventuale richiesta di calore.



## CARATTERISTICHE TECNICHE

Conforme alle norme CEI EN 60730-1 e parti seconde.

Portata contatti 5(3)A 250V~

Microdisconnessione (1B)

Software Classe A

Contatto in commutazione libero da tensione

T45 (temp. max. ambiente)

Campo scala regolabile da 5 a 40°C.

Differenziale  $\pm 0,25^\circ\text{C}$ .

Gradiente termico di riferimento 4 K/h

☐ doppio isolamento

Grado di protezione IP20

Grado di inquinazione 2

Tensione d'impulso 4000V

Alimentazione con 3 pile micro stilo tipo AAA da

1,5 V alcaline

Temperatura antigelo preregolata a 5°C.

Lampeggio del display in caso di carica

insufficiente delle pile

Prodotto non fabbricato in Italia

Classificazione ErP: ErP Class IV; 2% (Reg. EU

811/2013 - 813/2013)

Ci riserviamo di introdurre tutte le modifiche tecniche che riterranno necessarie, senza obbligo di preavviso