



SISTEMI TERMICI
SOLARI COMPATTI
STRATOS®



MADE IN ITALY

C A T A L O G O
2015

La Cordivari vanta una consolidata tradizione industriale ed è una delle più importanti realtà italiane nel settore dell'idrotermosanitaria. Fondata nel 1972 da Ercole Cordivari, l'azienda si specializza nella produzione di Sistemi Termici Solari, Bollitori, Recipienti in pressione, Serbatoi e Trattamento Acque, Sistemi Fumari, Radiatori d'arredo e Contenitori per Alimenti.

I quattro poli produttivi Cordivari contano una superficie di oltre 220.000 metri quadri e impiegano oltre 450 dipendenti.

Tutti i manufatti sono progettati e prodotti in Italia negli stabilimenti Cordivari a garanzia della qualità totale e del Made in Italy.

Grazie alle strategie di sviluppo orientate all'innovazione tecnologica e alla continua formazione del personale, la Cordivari risulta dotata di impianti moderni e processi produttivi all'avanguardia.

Le scelte tecnologiche, ergonomiche ed ecologiche consentono di operare nel pieno rispetto dell'uomo e dell'ambiente, secondo il Sistema di Gestione Ambientale UNI EN ISO 14001:2004 e il regime di Qualità UNI EN ISO 9001:2008 che garantisce la piena qualità e affidabilità dei suoi prodotti. Un management altamente qualificato, la continua ricerca di soluzioni innovative e un indirizzo fortemente orientato al cliente consentono oggi alla Cordivari una posizione di leadership di mercato e un know-how esclusivo nella produzione di Sistemi Idrotermici Integrati. La testimonianza di un impegno continuo, teso al raggiungimento della Customer Satisfaction.



Cav. Ercole Cordivari

SISTEMA STRATOS

LA NUOVA ERA DEI SISTEMI SOLARI



Tecnologia e Benessere



DESIGN, PRESTAZIONI E RISPARMIO

ACCUMULO ACS INTEGRATO - MASSIMA COMPATTEZZA - ALTI RENDIMENTI

ESTETICA ELEGANTE - RISPARMIO ENERGETICO



RI EVOLUZIONE DELLA SPECIE



SISTEMA TERMICO SOLARE
CON ACCUMULO ACS **ESTERNO**

NUOVO SISTEMA TERMICO SOLARE
CON ACCUMULO ACS **INTEGRATO**



ACQUA CALDA GRATIS DAL SOLE GRAZIE AL
PANNELLO SOLARE CON ACCUMULO INTEGRATO.

EFFICIENTE, ECOLOGICO E DI DESIGN

150 LITRI

200 LITRI



Prodotti che beneficiano degli incentivi previsti dal D.M. 28/12/12 "Conto Termico", su interventi di piccole dimensioni per l'incremento dell'efficienza energetica e per la produzione di energia termica da fonti rinnovabili da parte del G.S.E.

Prodotti che beneficiano delle detrazioni fiscali secondo quanto previsto dal Decreto Legislativo n. 63 del 4 giugno 2013, che proroga al 31 dicembre 2015 le detrazioni (65%) per gli interventi di riqualificazione energetica

SISTEMA TERMICO STRATOS® DR

SISTEMA TERMICO SOLARE COMPATTO A RISCALDAMENTO DIRETTO

DESIGN E RISPARMIO



IMPIEGO

Il sistema termico solare STRATOS® DR è un sistema solare compatto per la produzione di Acqua Calda Sanitaria (ACS) attraverso riscaldamento diretto dell'accumulo sanitario integrato. Grazie al suo elegante design e all'ingombro estremamente ridotto, il sistema STRATOS® DR è la scelta ideale per coniugare qualità, estetica e risparmio energetico. STRATOS® DR è un sistema raccomandato per aree geografiche ad elevato indice di irraggiamento solare annuo. Il sistema è pronto all'uso, è possibile installarlo in batteria per ampliare i volumi di accumulo ACS a disposizione, mantenendo tutta l'efficienza dell'intero sistema solare. Il sistema va installato in zone prive del rischio di gelate. Qualora Stratos® DR sia esposto a temperature al di sotto di 0° C (e comunque non inferiori a -5° C) sono

necessarie l'installazione e utilizzo del dispositivo riscaldatore di sicurezza antighiaccio (disponibile a richiesta).

STRUTTURA

Struttura del telaio in alluminio, anodizzazione di serie. Vetro solare temperato anti-grandine. Fondo e pareti coibentate ad elevato potere isolante, (λ 0,023 W/mk), spessore 30 mm.

SISTEMA CAPTANTE E CIRCUITO DI SCAMBIO TERMICO

Riscaldamento diretto dell'accumulo ACS integrato trattato con speciale vernice solare altamente selettiva.

ACCUMULO A.C.S.

Accumulo sanitario realizzato in acciaio inossidabile AISI 316L idoneo e certificato per acqua potabile ai sensi del DM nr.174 del 06/04/2004.

ACCESSORI A CORREDO DI SERIE

Valvola rompi-vuoto. Valvola di sicurezza 6 bar. Kit di fissaggio sia per superfici piane sia per tetti a falda. Tappo da 1" 1/4 gas M. 2 tappi da 1/2" gas M.

CONNESSIONI

4 attacchi 1/2" gas F
1 attacco 1" 1/4 gas F per resistenza elettrica

GARANZIA

- 5 anni - Vedi condizioni generali di vendita.

SU OGNI SISTEMA STRATOS®	DI SERIE
Anodizzazione della struttura in alluminio	✓
Valvola di sicurezza e di ritegno 6 bar	✓
Valvola rompi-vuoto	✓
Tappo da 1" 1/4 gas M + 2 tappi da 1/2" gas M	✓
Pozzetto porta sonda	✓
Kit di fissaggio per superfici piane e kit di fissaggio per tetti a falda	✓



P. MAX INGRESSO	P. MAX ACCUMULO	T. MAX
4 bar	6 bar	100°C

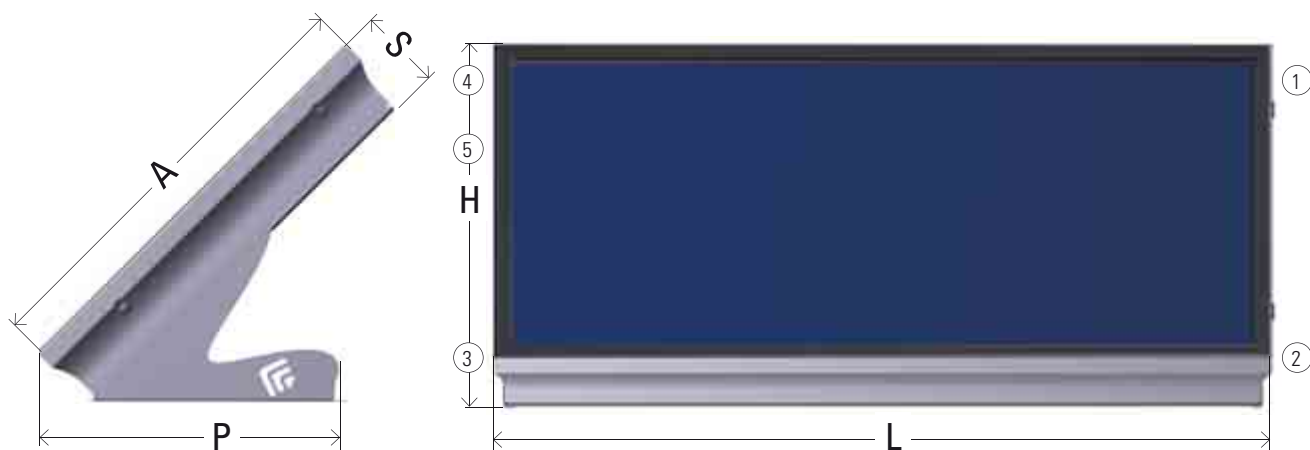
MODELLO BREVETTATO



SISTEMA STRATOS® DR			
SISTEMA TERMICO SOLARE COMPATTO A RISCALDAMENTO DIRETTO			
CODICE	MODELLO	VOLUME NETTO [LT.] ACCUMULO ACS	SUPERFICIE LORDA CAPTANTE
3410316603201	150	149	1,87
3410316603202	200	197	2,41

SISTEMA TERMICO STRATOS® DR

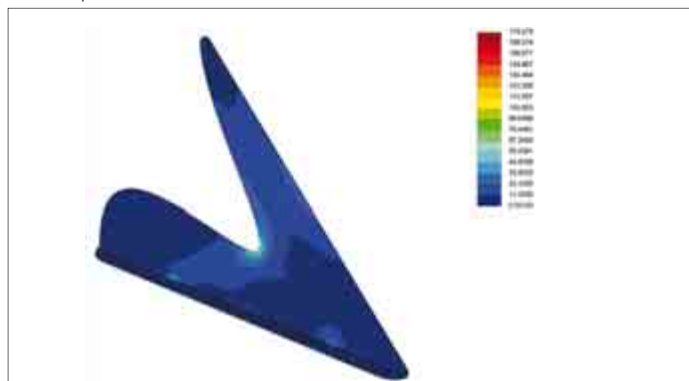
SISTEMA TERMICO SOLARE COMPATTO A RISCALDAMENTO DIRETTO



SISTEMA STRATOS® DR

MODELLO	L	P	H	A	S	Conessioni ACS	Connessione resistenza elettrica	Superficie Lorda	Peso a vuoto
[lt]	[mm]					1-2-3-4	5	[m²]	[kg]
150	1913	920	780	976	198	4 x ½" gas F	1"¼ gas F	1,87	65
200	2138	920	880	1120	198	4 x ½" gas F	1"¼ gas F	2,41	80

SOLIDO, AFFIDABILE E DI DESIGN



CALORE DAL SOLE

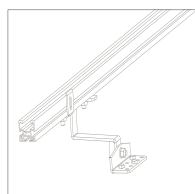


SUPPORTO ESTETICO IN ACCIAIO, INCLINAZIONE 42° (SUPERFICI PIANE)



INCLINAZIONE DA 10° A 70° (TETTI A FALDA)

ACCESSORI A RICHIESTA (VEDI PAG. 8)



Fissaggio a sbalzo per tetti a falda



Telo protettivo di copertura in pvc



Dispositivo antighiaccio

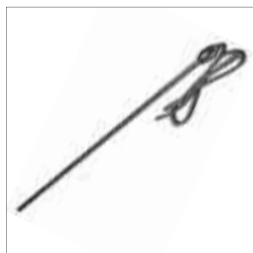


Resistenza elettrica

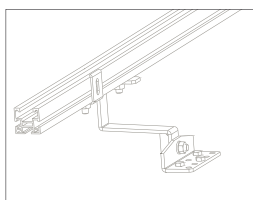
ACCESSORI



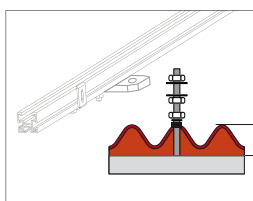
CODICE	Tensione	Potenza	Set point Temperatura	Raccordo
	Volt	[W]	[°C]	Gas M
5240000000061	220 V MONOFASE	1500	50	1"1/4
RESISTENZA ELETTRICA DI INTEGRAZIONE IP65				



CODICE	Tensione	Potenza	Set point Temperatura	Raccordo
	Volt	[W]	[°C]	Gas M
5240000000060	220 V MONOFASE	200	4	1/2"
DISPOSITIVO RISCALDATORE ANTIGHIACCIO IP65				



CODICE
5770001100885
KIT DI FISSAGGIO A SBALZO PER TETTI A FALDA



CODICE
5770001100886
KIT DI FISSAGGIO PER TETTI COIBENTATI



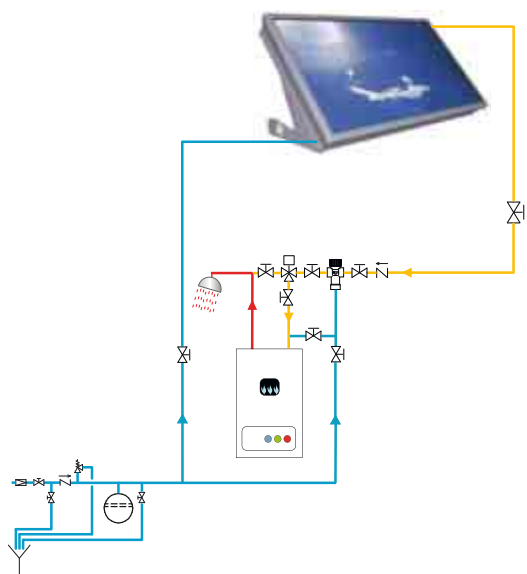
MODELLO	CODICE
150	5775000000015
200	5775000000016
TELO PROTETTIVO DI COPERTURA IN PVC	

PER ULTERIORI INFORMAZIONI SULL'OFFERTA
COMPLETA DI SISTEMI, SOLUZIONI E ACCESSORI
CONSULTA ANCHE I CATALOGHI **BOLLITORI** E
SISTEMI TERMICI INTEGRATI.



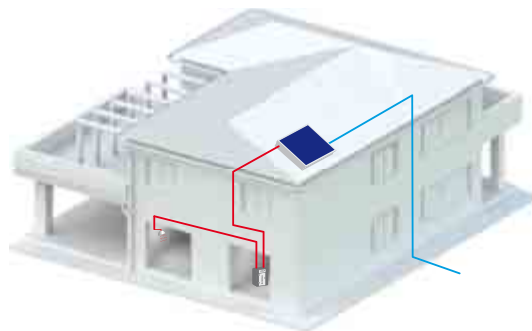
ESEMPI DI IMPIANTO

SCHEMA DI INSTALLAZIONE DI UNO STRATOS® SINGOLO CON INTEGRAZIONE CALDAIA

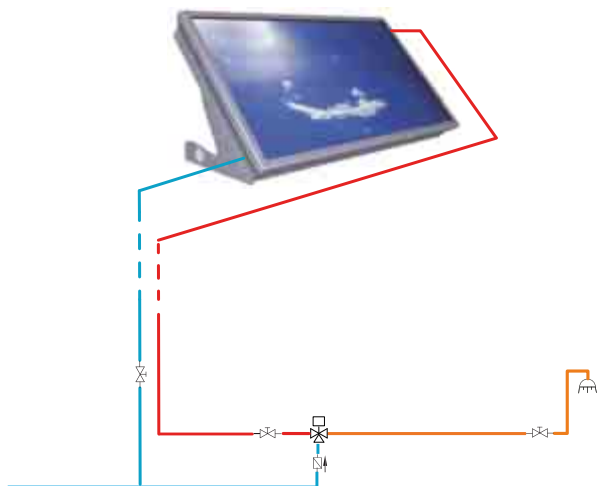


SUGGERIMENTO

E' OPPORTUNO PREVEDERE SEMPRE UN RUBINETTO DI SVUOTAMENTO SULLA CONNESSIONE DI ADDUZIONE DELL'ACQUA FREDDA AL SISTEMA STRATOS®.

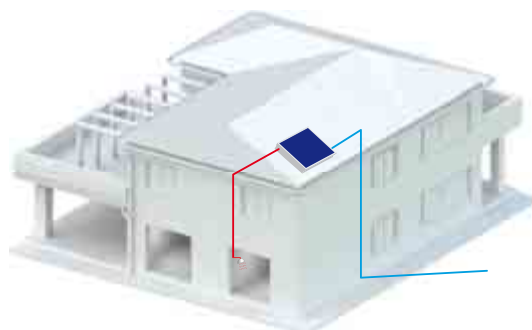


SCHEMA DI INSTALLAZIONE DI UNO STRATOS® SINGOLO SENZA INTEGRAZIONE DI ALTRI GENERATORI DI ACS

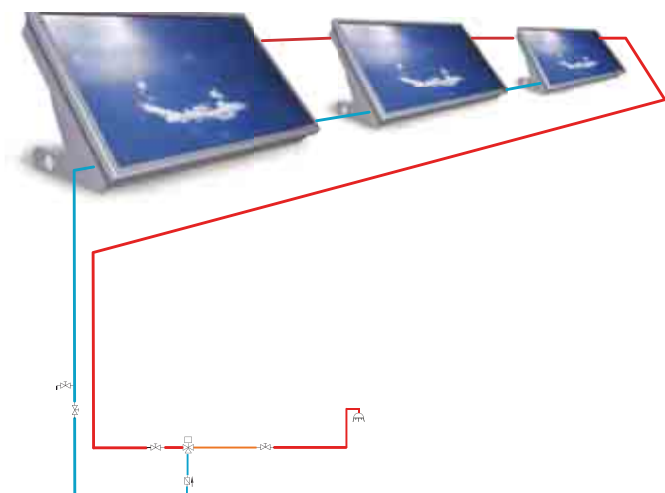


SUGGERIMENTO

E' OPPORTUNO PREVEDERE SEMPRE UN RUBINETTO DI SVUOTAMENTO SULLA CONNESSIONE DI ADDUZIONE DELL'ACQUA FREDDA AL SISTEMA STRATOS®.

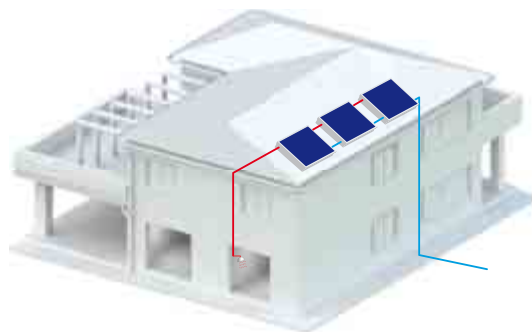


SCHEMA DI INSTALLAZIONE DI 3 STRATOS® IN BATTERIA SENZA INTEGRAZIONE DI ALTRI GENERATORI DI ACS



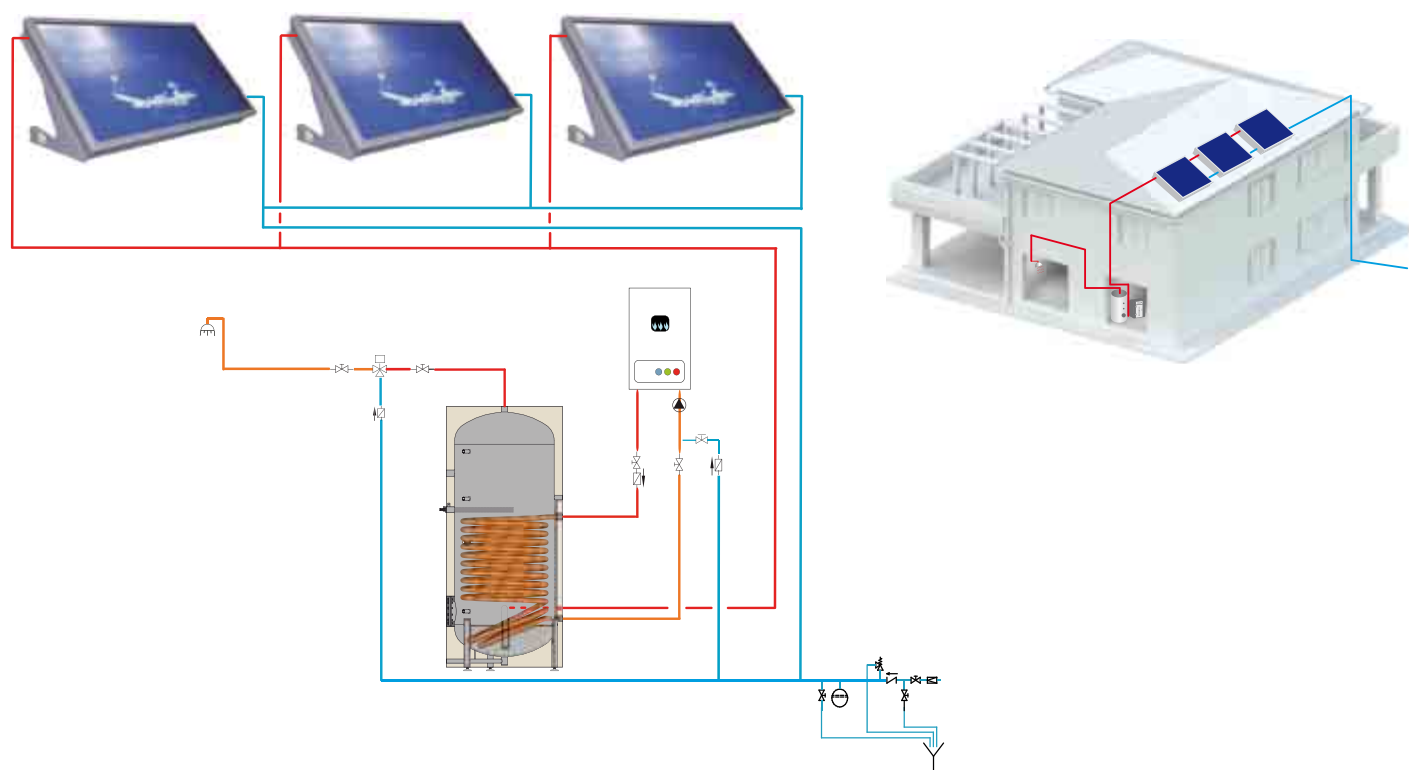
SUGGERIMENTO

E' OPPORTUNO PREVEDERE SEMPRE UN RUBINETTO DI SVUOTAMENTO SULLA CONNESSIONE DI ADDUZIONE DELL'ACQUA FREDDA AL SISTEMA STRATOS®.

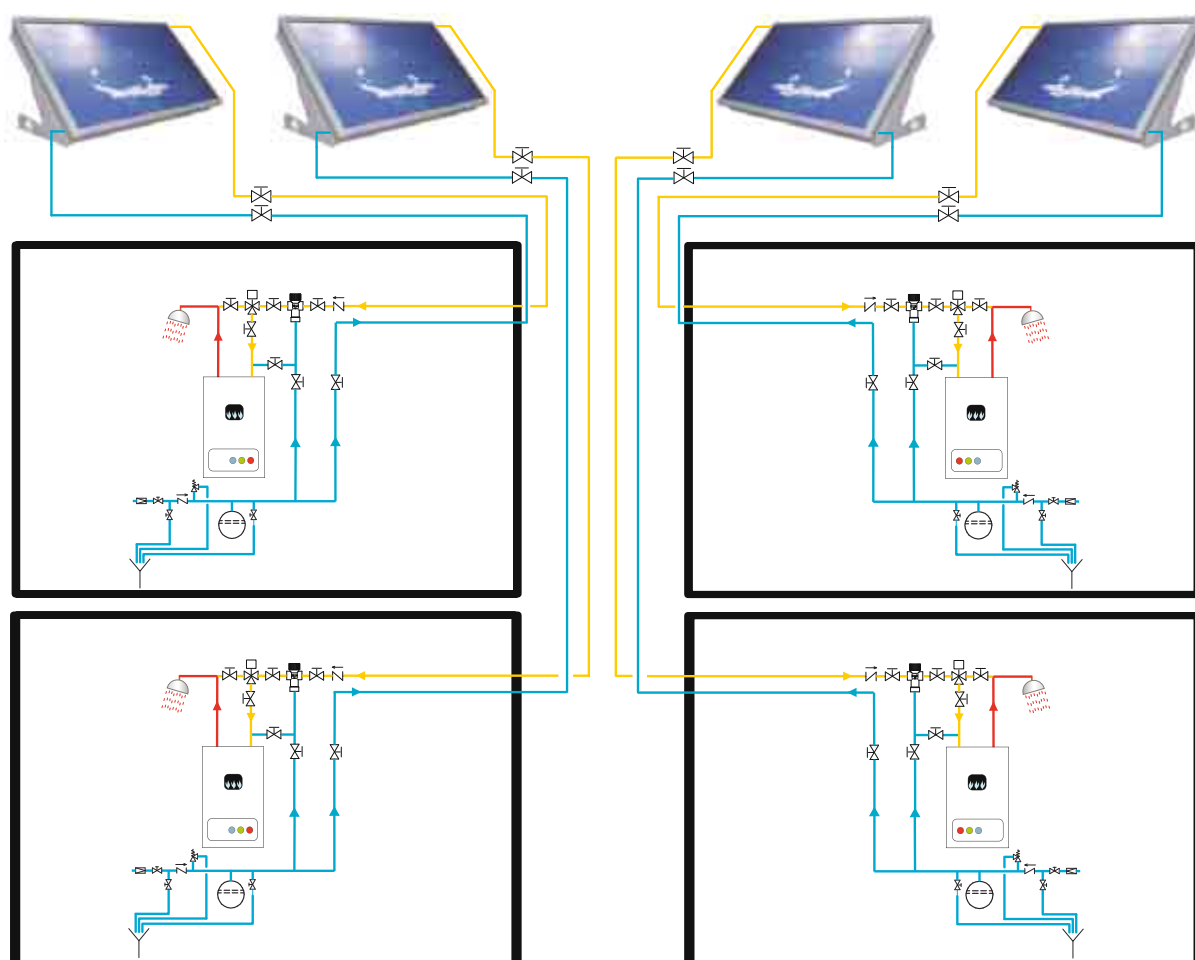


ESEMPI DI IMPIANTO

INSTALLAZIONE IN PARALLELO CON FUNZIONE DI PRERISCALDAMENTO BOILER



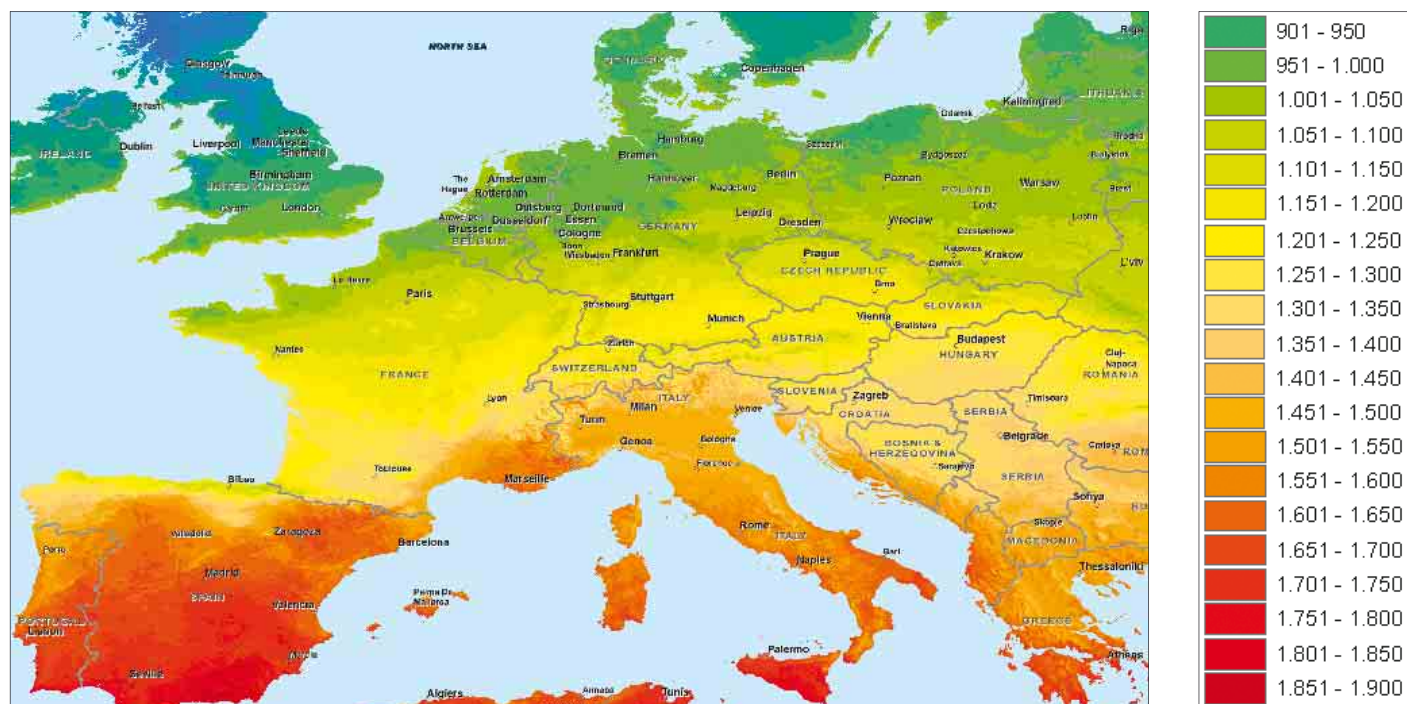
INSTALLAZIONE SU CONDOMINIO O ABITAZIONE PLURIFAMILIARE TERMO-AUTONOMA



APPROFONDIMENTI TECNICI

SCELTA DEL SISTEMA

PER UN MIGLIORE RENDIMENTO COMPLESSIVO DEL SISTEMA, SI CONSIGLIA L'INSTALLAZIONE DI STRATOS® DR IN ZONE AD ELEVATO IRRAGGIAMENTO SOLARE ANNUO (ALMENO 1500 W/MQ ANNO). IN TAL ZONE È STIMATA LA CAPACITÀ DI COPRIRE I FABBISOGNI DI 3 PERSONE PER IL MODELLO 150 E 4 PERSONE PER IL MODELLO 200.



150 LITRI

200 LITRI



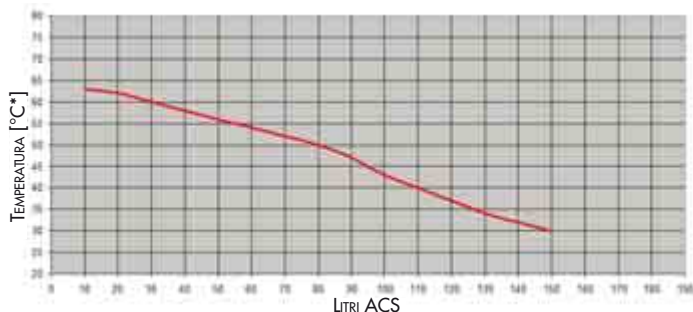
MASSIMA FLESSIBILITÀ DI ALLACCIAMENTO



GRAZIE ALLE QUATTRO CONNESSIONI DI SERIE IL SISTEMA STRATOS® PUÒ ESSERE INSTALLATO GARANTENDO LA MASSIMA FLESSIBILITÀ IMPIANTISTICA.

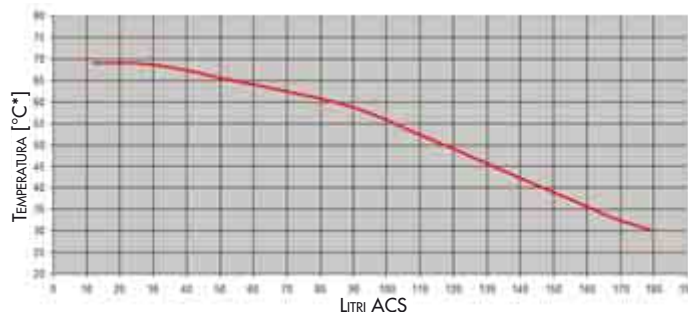
TEST DI PRELIEVO ACS

TEST EFFETTUATO NEL MESE DI FEBBRAIO



IL GRAFICO EVIDENZIA I RISULTATI DELLA PROVA DI PRELIEVO DI ACQUA CALDA SANITARIA ESEGUITA SUL SISTEMA STRATOS® DR 150 CON INSTALLAZIONE IN CENTRO ITALIA (LATITUDINE 42° NORD). RISULTATI MEDIA IN UN PERIODO DEL MESE DI FEBBRAIO. SULL'ASSE DELLE ORDINATE È RIPORTATO IL VALORE PRELEVATO ESPRESSO IN LITRI IN FUNZIONE DELLA TEMPERATURA RILEVATA IN USCITA.

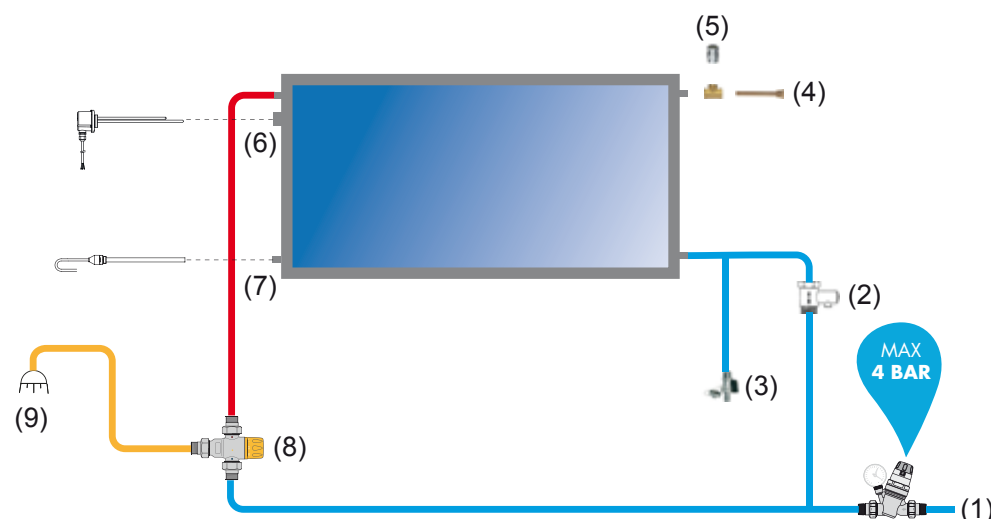
TEST EFFETTUATO NEL MESE DI MAGGIO



IL GRAFICO EVIDENZIA I RISULTATI DELLA PROVA DI PRELIEVO DI ACQUA CALDA SANITARIA ESEGUITA SUL SISTEMA STRATOS® DR 150 CON INSTALLAZIONE IN CENTRO ITALIA (LATITUDINE 42° NORD). RISULTATI MEDIA IN UN PERIODO DEL MESE DI MAGGIO. SULL'ASSE DELLE ORDINATE È RIPORTATO IL VALORE PRELEVATO ESPRESSO IN LITRI IN FUNZIONE DELLA TEMPERATURA RILEVATA IN USCITA.

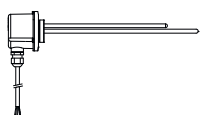
APPROFONDIMENTI TECNICI

SCHEMA TIPICO DI MONTAGGIO



LEGENDA CONNESSIONI	
1	ALIMENTAZIONE ACQUA SANITARIA FREDDA. SE LA PRESSIONE SUPERA I 4 BAR INSERIRE UN RIDUTTORE DI PRESSIONE. L'ACQUA VA TRATTATA SECONDO QUANTO PREVISTO DALLA NORMA UNI 8065 E L'PIANTO DI ADDUZIONE VA REALIZZATO SECONDO UNI EN 806.
2	VALVOLA DI SICUREZZA 6 BAR E DI NON RITORNO (FORNITA DI SERIE).
3	RUBINETTO DI SCARICO PER SVUOTAMENTO PANNELLO (DA REALIZZARE A CURA DELL'INSTALLATORE).
4	POZZETTO PER SONDA DI TEMPERATURA (FORNITO DI SERIE).
5	VALVOLA ROMPIVUOTO (FORNITA DI SERIE).
6	CONNESSIONE 1"1/4 F PER RESISTENZA ELETTRICA DI INTEGRAZIONE (ACCESSORIO DA ACQUISTARE SEPARATAMENTE).
7	CONNESSIONE 1/2" F PER RESISTENZA ELETTRICA ANTIGELO (ACCESSORIO DA ACQUISTARE SEPARATAMENTE).
8	VALVOLA MISCELATRICE TERMOSTATICA (ACCESSORIO DA ACQUISTARE SEPARATAMENTE).
9	UTENZA

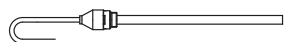
PROTEZIONE DAL GHIACCIO E UTILIZZO DEL RISCALDATORE ELETTRICO



RISCALDATORE ELETTRICO

RISCALDATORE ELETTRICO

E' POSSIBILE INTEGRARE ELETTRICAMENTE IL SISTEMA STRATOS® DR ATTRAVERSO L'UTILIZZO DI UN APPPOSITO RISCALDATORE. IL RISCALDATORE È DOTATO DI TERMOSTATO DI REGOLAZIONE DELLA TEMPERATURA DI COMFORT OLTRE CHE DI TERMOSTATO DI SICUREZZA A RIARMO MANUALE. L'UTILIZZO DEL RISCALDATORE ELETTRICO GARANTISCE, IN MODO RAPIDO ED IN OGNI CONDIZIONE, UNA DISPONIBILITÀ DI ACS ALLA TEMPERATURA DI COMFORT IN GRADO DI SODDISFARE I FABBISOGNI MINIMI DELL'UTENZA.



DISPOSITIVO RISCALDATORE ANTIGHIACCIO

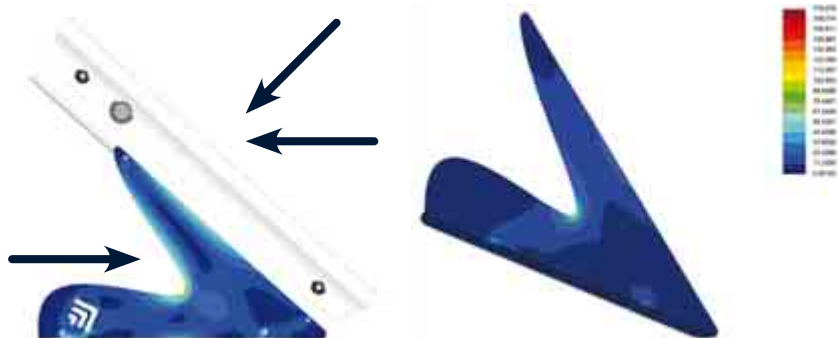
DISPOSITIVO ANTIGHIACCIO

IL SISTEMA STRATOS® DR VA INSTALLATO IN ZONE PRIVE DEL RISCHIO DI GELATE. QUALORA QUESTO NON AVVENGA, E IN OGNI CASO IN CUI ESSO SIA ESPOSTO A TEMPERATURE AL DI SOTTO DI 0° C (E COMUNQUE NON INFERIORI A -5° C) SONO NECESSARIE L'INSTALLAZIONE E UTILIZZO DEL DISPOSITIVO RISCALDATORE DI SICUREZZA ANTIGHIACCIO. QUALORA LA TEMPERATURA SCENDESSE SOTTO I -5° C IL SISTEMA VA SVUOTATO E OPPORTUNAMENTE PROTETTO. RIFERIRSI SEMPRE ALLE ISTRUZIONI D'USO A CORREDO DEL PRODOTTO.

ANCORAGGIO E USO DI ZAVORRE ANTIVENTO

I SISTEMI DI FISSAGGIO DI STRATOS®, GRAZIE AD UNA PROGETTAZIONE SPECIFICA, SONO ESTREMAMENTE EFFICIENTI E SICURI IN OGNI CONDIZIONE DI UTILIZZO. STUDI PROGETTUALI E SIMULAZIONI EFFETTUATE CON L'AUSILIO DI ANALISI COMPUTERIZZATE MOLTO SOFISTICATE, COME L'ANALISI FEM, NON EVIDENZIANO CRITICITÀ STRUTTURALI E RESTITUISCONO ECCELLENTI RISULTATI DI RESISTENZA AI CARICHI DI VENTO E NEVE, ANCHE NELLE CONDIZIONI PIÙ SFAVOREVOLI. IL SISTEMA STRATOS®, SE INSTALLATO SU SUPERFICI PIANE, VA ASSICURATO AL SUOLO PER PREVENIRE QUALSIASI RISCHIO DI RIBALTAMENTO DOVUTO AL VENTO.

I KIT DI FISSAGGIO PER SUPERFICI PIANE CONSENTONO L'ANCORAGGIO DIRETTAMENTE A TERRA ATTRAVERSO IMBULLONAMENTO CON VITI E TASSELLI. QUALORA NON SIA POSSIBILE FORARE LA SUPERFICIE DI APPOGGIO È NECESSARIO ANCORARE IL SISTEMA ATTRAVERSO IL FISSAGGIO SU ZAVORRE IN MATERIALE SOLIDO E COMPATTO DI PESO COMPLESSIVO ADEGUATO. RIFERIRSI SEMPRE ALLE ISTRUZIONI D'USO A CORREDO DEL PRODOTTO.



SIMULAZIONE CON ANALISI FEM DEL CARICO DEL VENTO E DELLA NEVE



INSTALLAZIONE CON ZAVORRE ANTIVENTO

CERTIFICAZIONI DI PRODOTTO



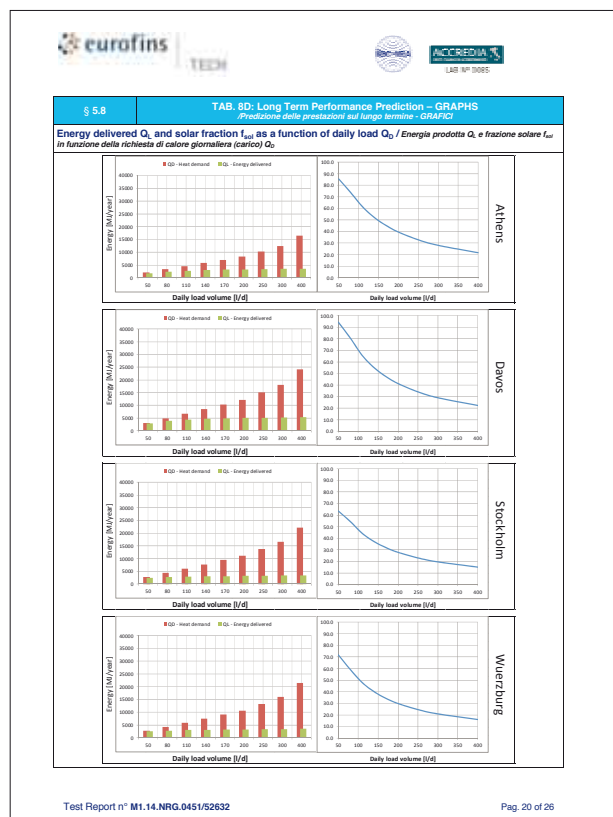
CERTIFICATO SOLAR KEYMARK - STRATOS® DR 150 LT



CERTIFICATO SOLAR KEYMARK - STRATOS® DR 200 LT

TEST REPORT EN 12976-2:2006: Thermal solar systems and components - Factory made systems - Part 2: Test methods EN 12975-2:2006: Sistemi e componenti solari termici - Sistemi prefabbricati - Parte 2: Metodi di prova	
Report Reference No / Numero rapporto	M1.14.NRG.0451/52632
Date of issue / Data di emissione	2014-12-09
Total number of pages / N° tot. di pagine	26
Testing Laboratory / Laboratorio di prova	Eurofins TECH S.r.l. Strada Savonessa, 9 - 15050 Rivalta Scrivia (AL) - Italy
Applicant's name / Nome del richiedente	ICIM S.p.A.
Address / Indirizzo	Piazza Don Enrico Mapelli, 75 - 20099 Sesto San Giovanni (MI) - Italy
Test specification / Specifiche di prova	EN 12976-2:2006
Standard / Norma	N/A
Non-standard test method	N/A
Method of proof non standard	
Scope of the test / Scopo della prova	To assess the general requirements of durability, reliability and safety for a Factory Made thermal solar heating system within the scope of EN 12976-2:2006 "Thermal solar systems and components - Factory made systems - Part 1: General requirements". Thermal performance characterization by means of whole system testing. Verifica dei requisiti generali di durabilità, affidabilità e sicurezza di un sistema di riscaldamento solare termico prefabbricato nello scope della norma EN 12976-2:2006. Sistemi e componenti solari termici - Sistemi prefabbricati - Parte 1: Requisiti generali. Caratterizzazione della prestazione termica mediante prove sul sistema globale.
Test item description	Factory made solar heating system: Integrated Storage Collector (ICS) system for domestic hot water preparation. Sistema di riscaldamento solare prefabbricato: sistema ad accumulo integrato nel collettore per la preparazione dell'acqua calda ad uso domestico.
Trade Mark	
Manufacturer / Costruttore	Cordivari S.r.l.
Address / Indirizzo	Zona Industriale Pagliare - 64020 Morro D'Oro (TE) - Italy
Model/Type reference / Modello	STRATOS DR 150
System classification	<ul style="list-style-type: none"> System type / Tipo di sistema: ICS Flow principle / Principio flusso: Thermo-siphon / Termosifone Heat transfer principle / Scambio di calore: Direct / diretto Pressure principle / Principio pressione: Closed / Chiuso Drain principle / Principio di svuotamento: Outdoor / All'esterno Storage location / Posizione serbatoio: None / Nessuno Integrated back-up / Ausiliari integrati: None / Nessuno
Date of receipt of the test item	2014/08/05
Date of receipt of the object in proof	
Testing period / Periodo di prova	2014/08/02 - 2014/10/29
This publication may be reproduced in whole or in part for non-commercial purposes as long as Eurofins TECH S.r.l. is acknowledged as copyright owner and source of the material and only with the written permission. Eurofins TECH S.r.l. takes no responsibility for and will not assume liability for damages resulting from the reader's interpretation of the reproduced material due to its placement and content. Questa pubblicazione può essere riprodotta per intero o parzialmente per scopi non commerciali a condizione che Eurofins TECH S.r.l. sia riconosciuta come proprietaria dei diritti d'autore e fonte del materiale e solo con autorizzazione scritta. Eurofins TECH S.r.l. non assume alcuna responsabilità per danni derivanti dall'interpretazione del lettore del materiale riprodotto al di fuori del suo contesto.	
0	2014-12-09
Revision n°	Ing. Matteo Prossato Test engineer Approved by:

ESTRATTO TEST REPORT



ESTRATTO TEST REPORT

CERTIFICAZIONI DI SISTEMA



CERTIFICATO DEL SISTEMA DI GESTIONE QUALITÀ UNI EN ISO 9001:2008.



CERTIFICATO DEL SISTEMA DI GESTIONE AMBIENTALE UNI EN ISO 14001:2004.

Cordivari da sempre ha posto tra i propri obiettivi principali:

- il miglioramento continuo dei prodotti realizzati
- la ricerca di un impatto ambientale tendente allo zero
- il raggiungimento della qualità totale

In questo senso la Cordivari si è adoperata per ottenere le più significative certificazioni che attestino l'impegno assunto dall'azienda al suo interno e verso l'esterno.

Il Sistema di Gestione Cordivari integra "Qualità" e "Ambiente" e costituisce una guida pratica per l'attuazione e il miglioramento continuo della gestione eco-compatibile, dal risparmio energetico e idrico alla razionalizzazione delle materie prime. Lo scopo del Sistema è creare processi a impatto ambientale tendente allo zero e dotare l'azienda di uno strumento di misurazione e correzione dell'impatto ambientale generato. L'eco-compatibilità dei processi, inoltre, costituisce un obiettivo primario già in fase di progettazione con benefit in termini di trasparenza e affidabilità verso l'esterno.

CONDIZIONI GENERALI DI VENDITA E GARANZIA

Le vendite dei prodotti della Cordivari Srl sono effettuate conformemente alle sotto elencate Condizioni Generali di Vendita e Garanzia. Ogni deroga a queste condizioni è subordinata all'accettazione scritta da parte della Cordivari Srl.

1. SPEDIZIONE

La merce viaggia a rischio e pericolo del Cliente, anche se viene spedita franco destino. La merce deve essere verificata all'atto della consegna, controllando l'integrità dell'imballo, articoli mancanti o sostituzioni in presenza del trasportatore. Ogni contestazione dovrà essere segnalata immediatamente al trasportatore/corriere firmando con riserva il DDT e confermando tale riserva a mezzo lettera raccomandata entro tre giorni dal ricevimento merce. (In caso di mancata osservanza di questa clausola l'impresa di trasporto e la Cordivari srl sono svincolate da ogni responsabilità).

2. TERMINI DI CONSEGNA

I termini di consegna si intendono approssimativi e comunque se il termine di consegna proposto non potesse essere rispettato per qualsiasi motivo, il Cliente non avrà diritto a esigere alcun indennizzo, pagamenti di penali, annullamento o modifica all'ordine conferito. In caso di eventi straordinari quali calamità naturali, scioperi, mancanza di materie prime e cause di forza maggiore, la Cordivari srl si riserva la scelta delle misure da adottare. Se la merce ordinata non viene ritirata entro i termini concordati, questa verrà fatturata e immagazzinata con costi, rischio e pericolo a carico del committente.

3. PESI, MISURE, SUPERFICI

Pesi, misure, superfici, forme, dimensioni e altri dati presenti in questo catalogo o sui prodotti sono indicativi e non impegnativi e possono subire delle modifiche o variazioni che la Cordivari Srl si riserva di apportare ai suoi prodotti senza preavviso.

4. ANNULLAMENTO O MODIFICA ORDINE

Senza il consenso scritto della Cordivari Srl, le ordinazioni conferite non possono essere né parzialmente né totalmente annullate o modificate. Non si accordano variazioni o modifiche quando è già stata intrapresa la lavorazione. Eventuali spese derivanti dall'annullamento o modifica dell'ordine saranno fatturate al cliente.

5. GARANZIA:

SISTEMI COMPATTI STRATOS®

La durata della garanzia per vizi originari sui Sistemi Compatti Stratos® è:

- 5 anni per il sistema termico solare.
- 2 anni per tutti i restanti accessori e componenti tecnici.
- 1 anno per le componenti e gli accessori elettrici ed elettronici.

- In caso di sistemi dimensionati dall'acquirente, la Cordivari garantisce esclusivamente la qualità dei componenti ordinati.

I prodotti ed i sistemi presenti in questo catalogo sono progettati e realizzati in conformità alle direttive europee di riferimento CE - EN – UNI e PED. La garanzia e la conformità di detti prodotti e sistemi hanno valenza esclusivamente in quei paesi dove tali norme sono riconosciute e recepite.

In paesi extra-europei o comunque in paesi che non recepiscono tali norme la Cordivari non assume responsabilità per garanzia e conformità.

Ogni garanzia decade in caso di non rispetto delle prescrizioni indicate sulle istruzioni d'uso e di montaggio fornite a corredo del prodotto e se non sono rispettate le norme di seguito elencate.

NORME E PRESCRIZIONI

L'utilizzo di strutture di fissaggio non originali, fanno decadere la garanzia sul sistema stesso.

Modifiche della colorazione, come anche la formazione di macchie, non influiscono sulle performance del collettore solare, pertanto non sono difetti di produzione.

La garanzia sussiste a condizioni che l'installazione dei prodotti abbia rispettato i criteri della protezione dalla sovrappressione, corrosione, legionella, quanto prescritto nelle istruzioni d'uso e tutte le eventuali norme in materia impiantistica.

Negli impianti di produzione di acqua calda sanitaria, così come in quelli di riscaldamento, attenersi, ai fini della garanzia, a quanto disposto dalla norma UNI CTI 8065 che prevede vari tipi di trattamenti dell'acqua in funzione delle sue caratteristiche. La garanzia non copre danni derivanti da inadempienze alle prescrizioni della norma UNI CTI 8065.

Sono escluse da garanzia tutte le rotture o le avarie in qualunque modo riconducibili al trasporto, uso non corretto, allacciamenti errati, manomissioni ed interventi per verifiche o modifiche di comodo, trascuratezza, manutenzione inadeguata, gelo, sono altresì escluse da garanzia le parti soggette a normale usura e tutte le parti danneggiate da avarie degli impianti.

L'impegno di prestare la garanzia sussiste, inoltre, a condizione che:

- Il prodotto sia stato immagazzinato in buone condizioni e al riparo dalle intemperie prima dell'installazione;
- Il prodotto non abbia subito danneggiamenti durante il trasporto, le movimentazioni o l'installazione;
- Non siano state effettuate manomissioni o riparazioni da persone non autorizzate;
- L'installazione sia stata realizzata da personale autorizzato e in conformità alle istruzioni e alle norme indicate sulla documentazione tecnica fornita e rispettate eventuali disposizioni di leggi o norme tecniche specifiche;
- Gli accessori utilizzati siano quelli regolarmente forniti dalla Cordivari Srl;
- Il compratore abbia effettuato il saldo dei pagamenti nei termini prestabiliti;
- Non siano state effettuate aggiunte di sostanze chimiche aggressive all'acqua;
- La pressione e la temperatura di esercizio indicate sul catalogo corrispondano alla pressione e alla temperatura limite di utilizzo.
- Eventuali riparazioni o sostituzioni in garanzia di parti o prodotti possono avvenire solo ed esclusivamente a giudizio insindacabile della Cordivari Srl e se effettuati durante il periodo di garanzia, non spostano la decorrenza e la durata della garanzia stessa.
- La garanzia non copre costi dovuti a demolizioni lavori per il passaggio dei prodotti sia in ingresso che in uscita e la manodopera per eventuali sostituzioni di prodotto.
- La garanzia decorre dalla data della fattura di vendita e non si rinnova in alcun caso nell'eventualità di una sostituzione di prodotto
- La Cordivari srl non risponde di eventuali danni diretti o indiretti causati a cose o persone per avarie del prodotto, così come per errato o improprio uso dello stesso.
- Il personale incaricato della Cordivari interviene sempre e solo a titolo di assistenza per il prodotto in quanto il responsabile dell'installazione rimane a tutti gli effetti l'installatore che dovrà rispettare le prescrizioni tecniche riportate nel presente certificato nonché le normative impiantistiche vigenti.

La Cordivari Srl si riserva il diritto di apportare in qualsiasi momento ed a suo insindacabile giudizio, tutte le modifiche che riterrà utili e necessarie a dati e caratteristiche tecniche dei propri prodotti senza che ciò interferisca nelle condizioni generali sopra descritte.

Per gli accessori e per tutti gli articoli residuali del presente catalogo eventualmente contemplati nelle condizioni generali di vendita, la garanzia è di 2 anni.

6. PAGAMENTI

I pagamenti delle fatture relative alle forniture dovranno essere effettuati entro i termini di scadenza stabiliti. Il ritardo nel pagamento delle fatture, anche se parziale, dà luogo alla decorrenza degli interessi di mora nella misura del tasso corrente, oltre alla sospensione immediata delle spedizioni in corso.

7. RISERVA DI PROPRIETÀ

Fino a quando il cliente non ha pagato l'ultima rata di prezzo di merce consegnata, i prodotti restano di proprietà della Cordivari srl. In caso di inadempimento anche parziale del compratore la Cordivari Srl potrà chiedere l'immediata restituzione della merce trattenendo comunque le rate pagate a titolo di indennità salvo il maggior danno.

8. PREZZI

I prezzi non sono impegnativi e possono essere modificati senza preavviso. I prezzi sono revisionabili in funzione delle variazioni che dovessero intervenire fino al momento della consegna.

I prezzi si intendono resa franco stabilimento di Morro D'Oro (TE), salvo diversi accordi.

I prezzi sono sempre riportati nel listino al netto di IVA.

La Cordivari Srl si riserva di chiedere una partecipazione alle spese di imballaggio.

9. ORDINI/CONSEGNA

Il valore minimo per ordine è di Euro 1.000; per ordini inferiori alla somma di Euro 1.000, contributo del 6% con addebito minimo di Euro 25,00. Gli ordini impartiti impegnano definitivamente il Cliente che deve dichiarare di conoscere e accettare tutte le condizioni di vendita. Nel caso in cui il Cliente rediga l'ordine per nome e per conto e in nome di altri, con la firma dell'ordine si impegna in solido all'adempimento di quanto da egli convenuto. La consegna si intende esclusivamente presso la sede/magazzino del Cliente, per consegne diverse dalla sede principale contattare il nostro ufficio vendite. I costi addizionali dovuti a richieste specifiche del committente (consegna espresso, mezzi per lo scarico, imballi speciali ecc.) saranno addebitati.

10. FORO COMPETENTE

Foro Competente. Per qualsiasi controversia derivante dal presente contratto o collegata allo stesso è competente il Foro di Teramo.

Copyright Cordivari Srl

Tutti i diritti, in particolare quelli di riproduzione, diffusione e traduzione sono riservati.

Nessuna parte di questa opera può essere ristampata o riprodotta in qualsiasi altra forma senza l'autorizzazione scritta della Cordivari.

Il presente catalogo sostituisce ed annulla tutte le edizioni precedenti.

La società si riserva la facoltà di modificare in qualsiasi momento i prodotti e i dati riportati a catalogo e non risponde degli eventuali errori tipografici.

SCOPRI LA VASTA GAMMA DEI PRODOTTI CORDIVARI



RADIATORI
D'ARREDO



BOLLITORI



SISTEMI TERMICI
INTEGRATI



SERBATOI E
TRATTAMENTO
ACQUE



SISTEMI FUMARI



CONTENITORI
PER ALIMENTI



**SISTEMI TERMICI
SOLARI COMPATTI
STRATOS®**

CORDIVARI srl
Zona Industriale Pagliare
64020 Morro D'Oro (TE)
ITALY
C.F. Part.IVA e Reg.Impr.
TE n. 00735570673
Cap.Soc. Euro 4.000.000,00 i.v.
Tel: +39 085 80.40.1
Fax: +39 085 80.41.418
www.cordivari.it
info@cordivari.it

