

## 8 Ispezione / manutenzione

In base alla norma DIN EN 806-5 tutti i filtri di risciacquo devono essere sottoposti a un intervento di ispezione e manutenzione almeno ogni sei mesi. In questa occasione, il responsabile deve effettuare un risciacquo. Grünbeck consiglia di eseguire tale risciacquo ogni due mesi. Inoltre deve essere controllata la tenuta del filtro. Le parti eventualmente difettose devono essere sostituite da personale specializzato.

Sul lato superiore della scatola del filtro di risciacquo è presente un anello girevole per l'indicazione della manutenzione, che alla prima messa in funzione e dopo ogni manutenzione successiva viene impostato via via sulla scadenza di manutenzione successiva.

### Risciacquo

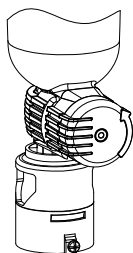


Fig. 5: Unità di risciacquo

Quando la pressione dell'acqua nella tubatura cala a causa della crescente imbrattatura dell'elemento di filtraggio, diventa necessario eseguire un risciacquo, al più tardi ogni 6 mesi. Allo scopo girare la manopola di risciacquo (vedere Fig. 5) fino alla battuta nel senso della freccia. Mantenere la manopola in questa posizione per ca. 5 -10 secondi. Quindi, rilasciare la manopola del risciacquo. In caso di forte imbrattatura eseguire più di un risciacquo. Non girare la manopola oltre il fermo, l'apparecchio potrebbe danneggiarsi.

## 9 Pezzi di ricambio

Nome	N° ord.
Set di guarnizioni per BOXER®/FS-B	101 635e
Cartuccia riduttrice di pressione	107 605
Elemento filtro 100 µm R/RD, A/AD	101 632e
Unità di risciacquo R/RD	101 633e
Campana filtro di ricambio (RSF)	101 638e

I materiali di consumo e i pezzi di ricambio sono ottenibili presso i rivenditori specializzati o dal servizio assistenza Grünbeck.

Per richieste e ordinazioni indicate sempre il tipo e la grandezza del filtro e il suo numero di serie (sono indicati sulla targhetta conoscitiva e sull'imballaggio originale).



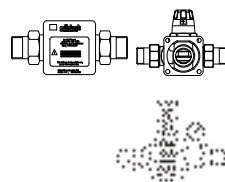
**Nota:** L'elemento filtro e le guarnizioni sono pezzi soggetti ad usura.

## 10 Accessori

Nonostante si tratti di pezzi soggetti ad usura, per questi pezzi prestiamo una garanzia limitata di 6 mesi.

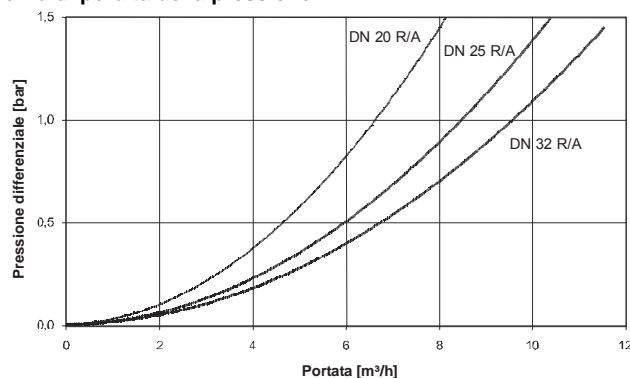
Nome	N° ord.
Monitoraggio della pressione differenziale del filtro	su richiesta
Inserto con valvola di non ritorno 1"	101 644e
Set di conversione per altro modello della serie BOXER®	su richiesta

Inserto per la sostituzione di un filtro Grünbeck di tipo precedente con un BOXER®.

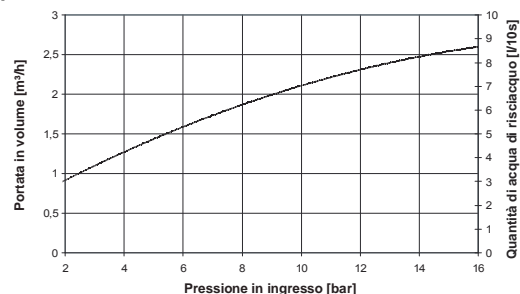


Inserto per	N° ord.
FS 1" / Ultra 99 R1"	101 647e
Flangia di collegamento 3/4"	101 862
A+D (V.2, V.3)	1" 101 646e
	1 1/4" 101 864
Flangia di collegamento D (V1), fornito fino al 06/99	1" 101 865
	1 1/4" 101 866

### Curva di perdita della pressione

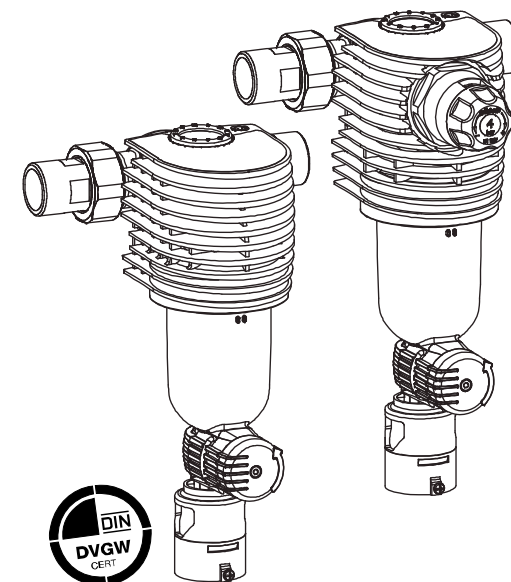


### Quantità di acqua di risciacquo per ca. 10 secondi di durata del risciacquo



# grünbeck

## Istruzioni per l'uso Filtro di risciacquo BOXER® R / RD



Edizione Marzo 2015  
N° ord. 116 101 394-it

**Grünbeck Wasseraufbereitung GmbH**  
Josef-Gruenbeck-Str. 1 · 89420 Hoechststaedt  
GERMANY  
☎ +49 9074 41-0 · 📠 +49 9074 41-100  
www.gruenbeck.com · info@gruenbeck.com



A company certified by TÜV SÜD  
in accordance with DIN EN ISO 9001,  
DIN EN ISO 14001 and SCC

## Generalità

I nostri sistemi devono essere installati da un'approvata azienda idraulica o una compagnia di riscaldamento. In Germania l'azienda installatrice ai sensi dell'art. 12(2) AVBWasserV (decreto sulle condizioni generali per l'approvvigionamento idrico) deve essere registrata nell'apposito registro di un'azienda di approvvigionamento idrico.

Verificate che i componenti non presentino danni da trasporto.

Proteggere gli apparecchi dal gelo e non montarli in immediata prossimità di fonti di calore con forte irradiazione termica.



**Attenzione!** Non pulire il filtro con detersivi che contengono alcool o solventi.

Se l'acqua potabile contiene particelle solide è necessario montare a monte un filtro contro sporco grezzo.

## 1 Utilizzo

I filtri BOXER® R e RD sono destinati al filtraggio di acqua potabile. I filtri non sono adatti ad acqua di circuito trattata con agenti chimici. Non sono adatti per oli, grassi, solventi, saponi e altri mezzi grassi e non per la separazione di sostanze solubili in acqua. I filtri si possono usare in pressione e sottopressione. Il risciacquo è possibile solo sotto pressione.

## 2 Dati tecnici

Filtro di risciacquo BOXER®	R, RD			
		¾"	1"	1½"
Raccordi				
Larghezza nominale [DN]	DN 20	DN 25	DN 32	
Finezza filtro (e/o valore di passaggio) [µm]	100 (120/80)			
Temperatura acqua/ambiente [°C]	30/40			
Lungh. di montaggio con/senza avvitamento [mm]	185/100	182/100	191/100	
Pressione di esercizio [bar]	2-16			

	R		
Portata nominale □p 0,2 [m³/h]	2,9	3,8	4,2
Portata nominale □p 0,5 [m³/h]	4,7	5,9	6,7
Altezza complessiva [mm]	280		
Peso a vuoto [kg]	1,7	1,9	2,2
Numero di registrazione DVGW	NW-9301BR0532		
<b>N.ord.</b>	<b>101 305</b>	<b>101 310</b>	<b>101 315</b>

	RD		
Portata nominale sec. DIN RN 1567:1999 [m³/h]	2,3	3,6	5,8
Retropressione regolabile [bar]	1-6		
Altezza complessiva [mm]	298		
Peso a vuoto [kg]	2	2,2	2,5
Numero di registrazione DVGW	NW-9301BR0533		
<b>N.ord.</b>	<b>101 355</b>	<b>101 360</b>	<b>101 365</b>

## 3 Condizioni di montaggio

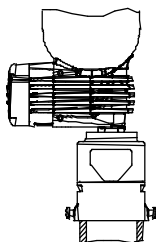


Fig. 1: Raccordo fogna

## 4 Volume di fornitura

Per l'installazione devono essere osservate le linee guida locali e le regolamentazioni generali. Il luogo di montaggio deve proteggere il filtro da sostanze chimiche, coloranti, solventi, vapori e insolazione diretta. Tenere conto della direzione di flusso (➔ sulla flangia di raccordo), montare senza tensione. Il luogo di montaggio deve essere protetto dal gelo.

Usare un filtro della larghezza nominale corretta in tubazioni di dimensioni identiche.

Si consiglia un raccordo fogna diretto. Lo scolo dell'acqua di risciacquo deve avvenire senza ristagno (vedere Fig. 1).

## 5 Installazione

Filtro con flangia di fissaggio con avvitamenti di collegamento, raccordo fogna secondo DIN EN 1717 (raccordo acque di scarico DN 40) e elemento filtro con tessuto in acciaio inossidabile 100 µm.

Montaggio del filtro BOXER® secondo DIN EN 806-2 und DIN 1988-200 nella tubazione dell'acqua fredda a valle del contatore idrico e a monte delle derivazioni risp. degli apparecchi da proteggere. Installare valvole di intercettazione a monte e a valle del filtro (vedere Fig. 2). Per il montaggio del filtro usare esclusivamente la flangia di fissaggio a corredo. Montare il filtro sempre in posizione verticale. La flangia di fissaggio può essere installata in posizione orizzontale o verticale. Procedere al montaggio come indicato nella Fig. 3. Stringere i dadi a cappello in ordine "a croce".

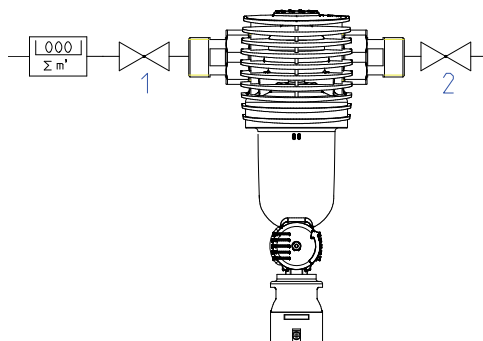


Fig. 2: Disegno d'installazione Boxer® R, vista anteriore

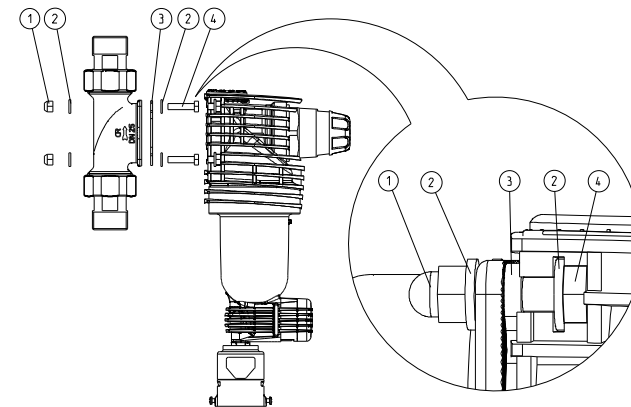


Fig. 3: Vista laterale BOXER® RD

- ① Dado di fissaggio
- ② Rondella
- ③ Guarnizione flangia
- ④ Vite

## 6 Messa in esercizio

Dopo aver montato il filtro, metterlo in esercizio aprendo le valvole di intercettazione. Poi sfiatare la tubazione presso il tronchetto più vicino. Eseguire il risciacquo (vedere Punto 8: Ispezione/manutenzione).

### Prova di tenuta

Dopo l'installazione e dopo ogni manutenzione verificare la tenuta del filtro. Allo scopo applicare la max. pressione d'esercizio possibile e controllare la tenuta del filtro a vista.

## 7 Regolazione del riduttore di pressione

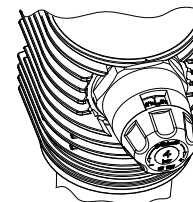


Fig. 4: Regolazione del riduttore di pressione

Solo per BOXER® RD.

Dopo la messa in esercizio del filtro il componente di riduzione della pressione può essere regolato girando l'anello di taratura (vedere Fig. 4 – impostazione di fabbrica: 4 bar).

La pressione seguente impostata è rilevabile in passi da 0,5 bar sulla scala del riduttore di pressione. Il valore misurato della pressione seguente impostata è rilevabile dal manometro integrato nella carcassa.